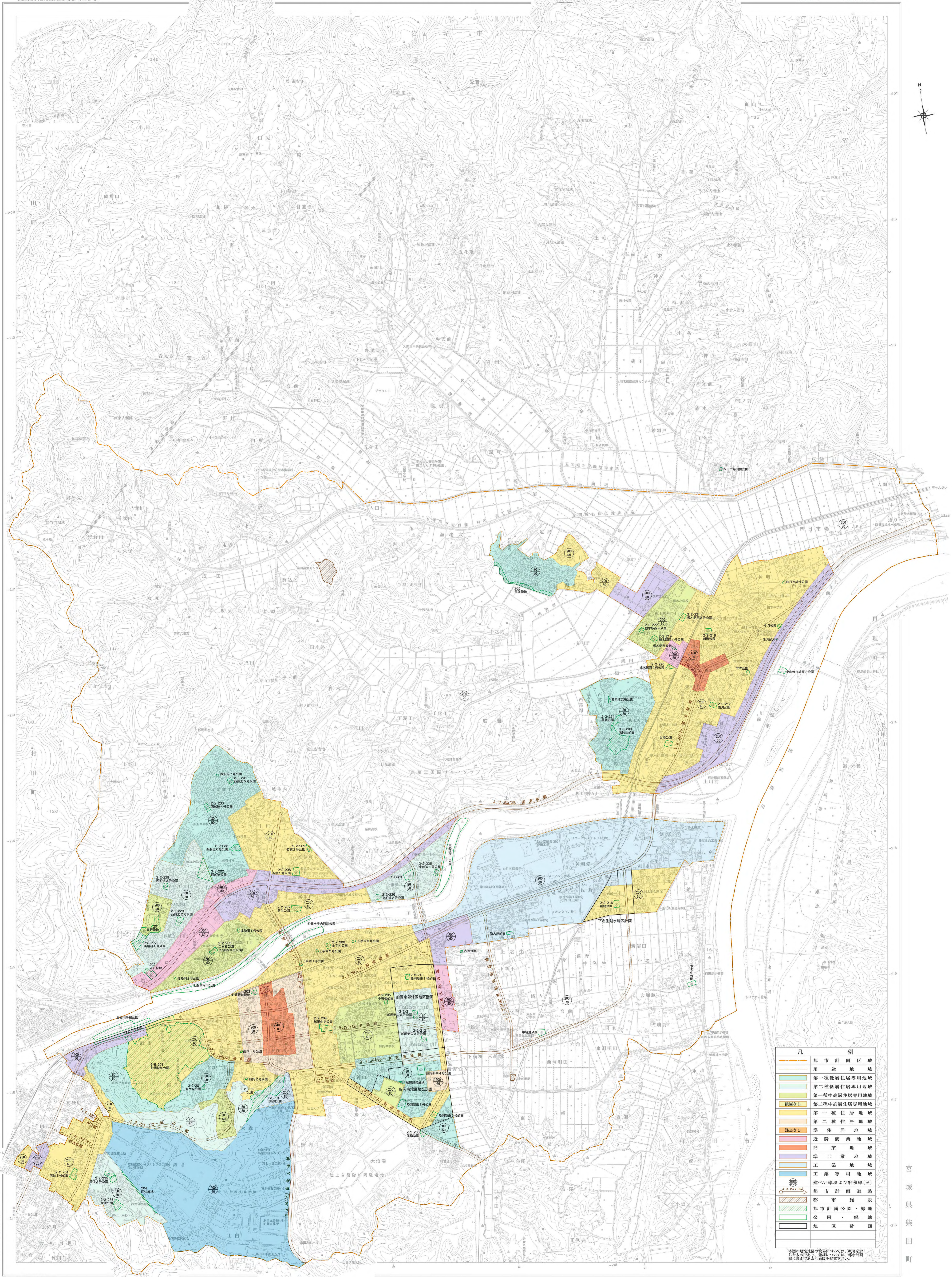


柴田町都市計画図

縮尺 一万分之一



凡例	
	都市計画区域
	用途地域
	第一種低層住居専用地域
	第二種低層住居専用地域
	第一種中高層住居専用地域
	第二種中高層住居専用地域
	第一種住居地域
	第二種住居地域
	準住居地域
	近隣商業地域
	商業地域
	準工業地域
	工業地域
	工業専用地域
	建ぺい率および容積率(%)
	都市計画道路
	都市施設
	都市計画公園・緑地
	公園・緑地
	地区計画

本図の用途地域の区分については、関係法令上の規定に基づき、詳細については、都市計画図に添えてある図例を参照下さい。

朝日航洋株式会社調製

宮城県柴田町

1:10,000

令和5年8月作成