


施設カルテ(現況用)

施設番号 480 基準日 令和5年3月31日

施設基本情報

施設名	西住公民館						
所在地	柴田町大字船岡字大住町13-1						
担当課	生涯学習課	地区名	30				
財産区分	行政財産	避難所指定	有				
施設用途(大分類)	社会教育系施設	施設用途(中分類)	公民館等				
開庁・開館時間	9:00~17:00						
閉庁・休館日	毎週月曜日・12月28日~1月4日						
運営管理者	柴田町教育委員会						
管理形態	直営	延床面積(m ²)	772.71				
配置形態	単独施設	建築面積(m ²)	—				
土地所有	町	敷地面積(m ²)	2,000.02	全棟数	2	棟	
供用開始日	平成4年5月19日	駐車可能台数	19台				
設置根拠	柴田町公民館条例・柴田町公民館規則						
環境性能 (バリアフリー情報)	スロープ 対応	多目的トイレ 対応	エレベーター —	自動ドア 対応	点字ブロック 未対応	手すり 一部	その他 —

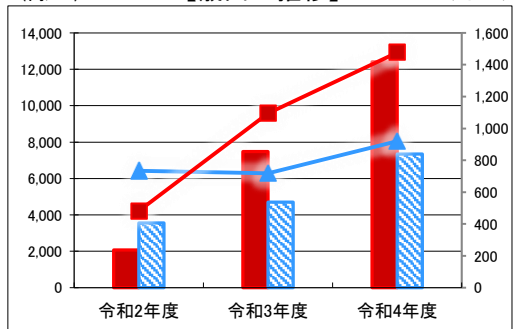
財務情報

※各項目の金額は、単位未満を四捨五入しているため、合計と内訳の計が一致しない場合があります

●歳出(人件費を除く)

区分	令和2年度	令和3年度	令和4年度
維持管理にかかる経費	1,597	5,782	9,593
電気代	504	645	743
ガス代	9	5	9
燃料代	68	49	113
上下水道代	175	182	183
その他光熱費	0	0	0
維持保全費	841	899	2,418
工事費	0	4,002	6,127
運営委託料(指定管理料含む)	0	0	0
土地・建物の使用料	0	0	0

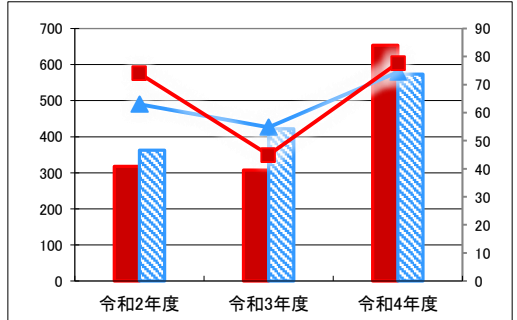
【歳出の推移】



●歳入

区分	令和2年度	令和3年度	令和4年度
使用料等の収入	245	237	505
使用料	245	237	505
財産貸付料	0	0	0
補助金・負担金	0	0	0
その他	0	0	0

【歳入の推移】



●施設用途内コストランキング(歳出-歳入、金額の高い順)

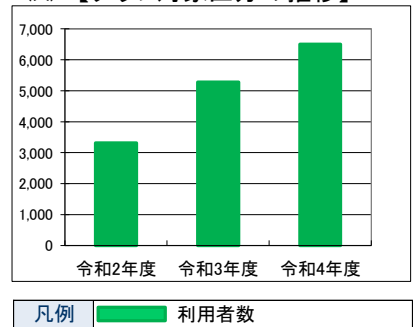
施設大分類	社会教育系施設	総施設数	8
区分	総額(千円)	円/m ²	円/人
令和2年度	1,352 第1位	1,750 第2位	408 第9位
令和3年度	5,545 第1位	7,176 第2位	1,050 第1位
令和4年度	9,088 第1位	11,761 第2位	1,398 第9位

凡例 当該施設 延床面積あたり 1人あたり
分類平均 延床面積あたり 1人あたり

供給情報

区分	令和2年度	令和3年度	令和4年度	対象
利用者数	3,318	5,282	6,499	◆
利用日数	164	259	243	

【グラフ対象区分の推移】



特記事項

施設メモ	令和3年度 西住公民館冷暖房機器設置工事
------	----------------------

