

施設カルテ(現況用)

施設番号 762 基準日 令和5年3月31日

施設基本情報

施設名	船迫生涯学習センター						
所在地	柴田町西船迫3丁目3-104						
担当課	生涯学習課	地区名	29C				
財産区分	行政財産	避難所指定	有				
施設用途(大分類)	社会教育系施設	施設用途(中分類)	公民館等				
開庁・開館時間	9:00~17:00						
閉庁・休館日	月曜日						
運営管理者	柴田町教育委員会						
管理形態	直営	延床面積(㎡)	1,474.35				
配置形態	単独施設	建築面積(㎡)	1,107.35				
土地所有	町	敷地面積(㎡)	6,741.48	全棟数	2	棟	
供用開始日	昭和59年8月7日	駐車可能台数	70台(駐輪場10台)				
設置根拠	町公民館条例及び町公民館規則						
環境性能 (バリアフリー情報)	スロープ 対応	多目的トイレ 対応	エレベーター 未対応	自動ドア 対応	点字ブロック 未対応	手すり 一部	その他 —

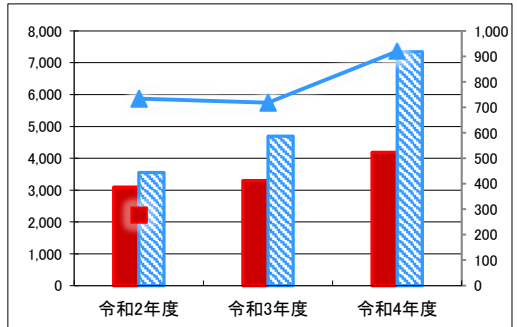
財務情報

※各項目の金額は、単位未満を四捨五入しているため、合計と内訳の計が一致しない場合があります

●歳出(人件費を除く)

区分	令和2年度	令和3年度	令和4年度
維持管理にかかる経費	4,559	4,868	6,169
電気代	1,403	586	1,851
ガス代	23	35	36
燃料代	349	390	379
上下水道代	491	1,545	498
その他光熱費	0	0	0
維持保全費	2,293	2,311	2,635
工事費	0	0	770
運営委託料(指定管理料含む)	0	0	0
土地・建物の使用料	0	0	0

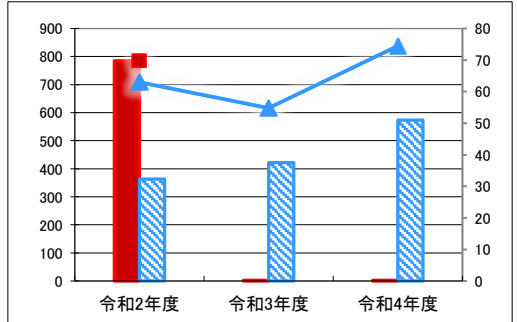
【歳出の推移】



●歳入

区分	令和2年度	令和3年度	令和4年度
使用料等の収入	1,157	4	4
使用料	1,157	4	4
財産貸付料	0	0	0
補助金・負担金	0	0	0
その他	0	0	0

【歳入の推移】



●施設用途内コストランキング(歳出-歳入、金額の高い順)

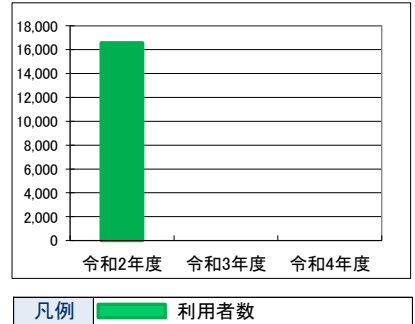
施設大分類	社会教育系施設	総施設数	8
区分	総額(千円)	円/㎡	円/人
令和2年度	3,402 第1位	2,307 第2位	205 第9位
令和3年度	4,864 第1位	3,299 第2位	—
令和4年度	6,165 第1位	4,182 第2位	—

凡例 当該施設 延床面積あたり 1人あたり
分類平均 延床面積あたり 1人あたり

供給情報

区分	令和2年度	令和3年度	令和4年度	対象
利用者数	16,585	0	0	◆
利用日数	241	0	0	

【グラフ対象区分の推移】



特記事項

施設メモ	
------	--

