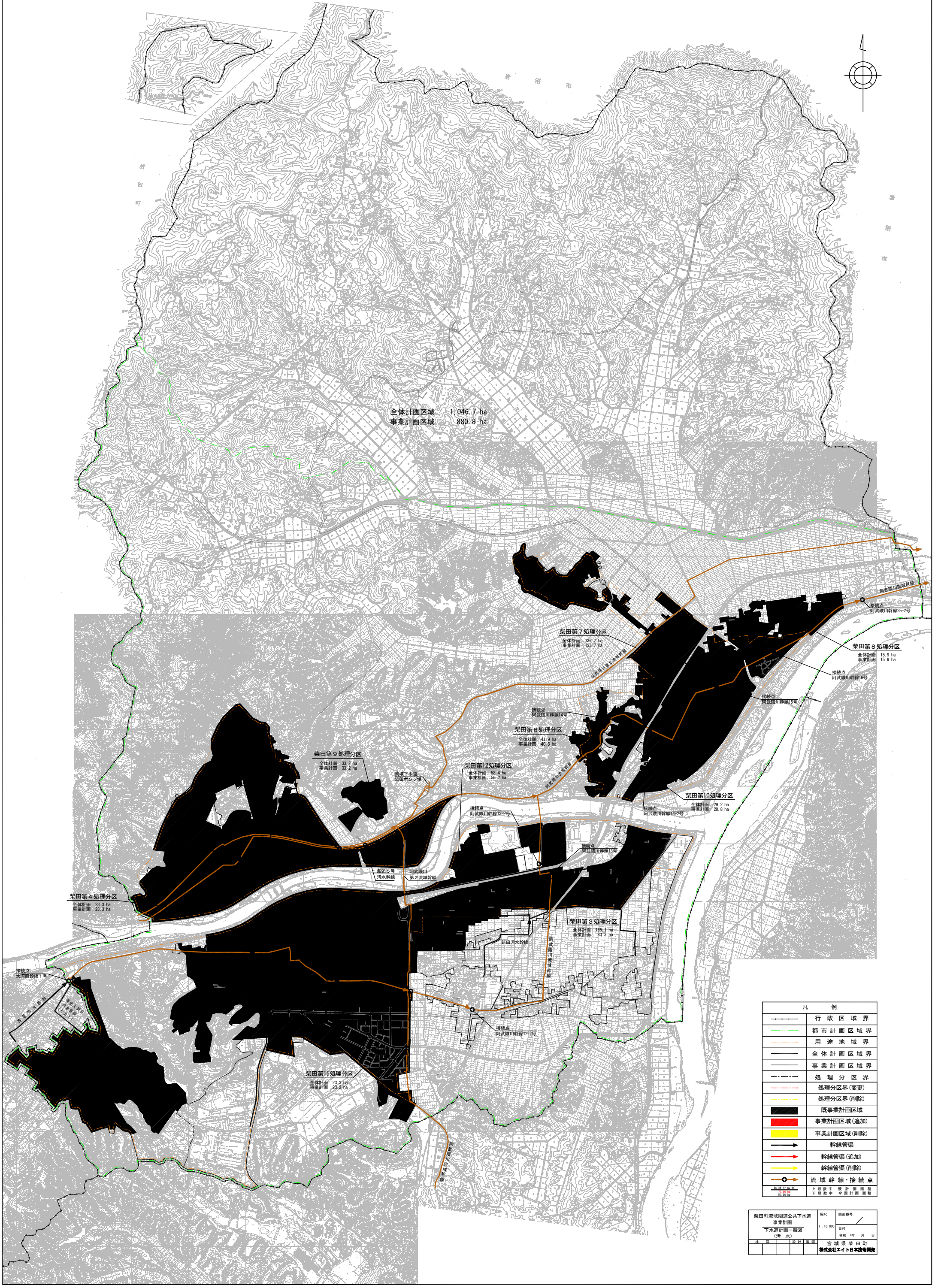


全体計画区域 1,046.7 ha  
事業計画区域 880.8 ha



柴田第4処理分区  
全体計画 23.3 ha  
事業計画 23.3 ha

柴田第9処理分区  
全体計画 33.2 ha  
事業計画 33.2 ha

柴田第12処理分区  
全体計画 58.4 ha  
事業計画 56.2 ha

柴田第6処理分区  
全体計画 41.9 ha  
事業計画 40.9 ha

柴田第7処理分区  
全体計画 106.7 ha  
事業計画 133.7 ha

柴田第10処理分区  
全体計画 29.2 ha  
事業計画 29.9 ha

柴田第8処理分区  
全体計画 15.9 ha  
事業計画 15.9 ha

柴田第15処理分区  
全体計画 23.3 ha  
事業計画 23.4 ha

凡例	
	行政区境界
	都市計画区域界
	用途地域界
	全体計画区域界
	事業計画区域界
	処理分区界
	処理分区界(変更)
	処理分区界(削除)
	既事業計画区域
	事業計画区域(追加)
	事業計画区域(削除)
	幹線管渠
	幹線管渠(追加)
	幹線管渠(削除)
	流域幹線・接続点
	上段数字 既計画面積 下段数字 今回計画面積

柴田町流域関連公共下水道 事業計画 下水道計画一般図 (汚水)		縮尺 1:10,000	図面番号 2014
発行	設計監理	昭和48年 月 日	
		宮城県柴田町 株式会社エイト日本技術開発	