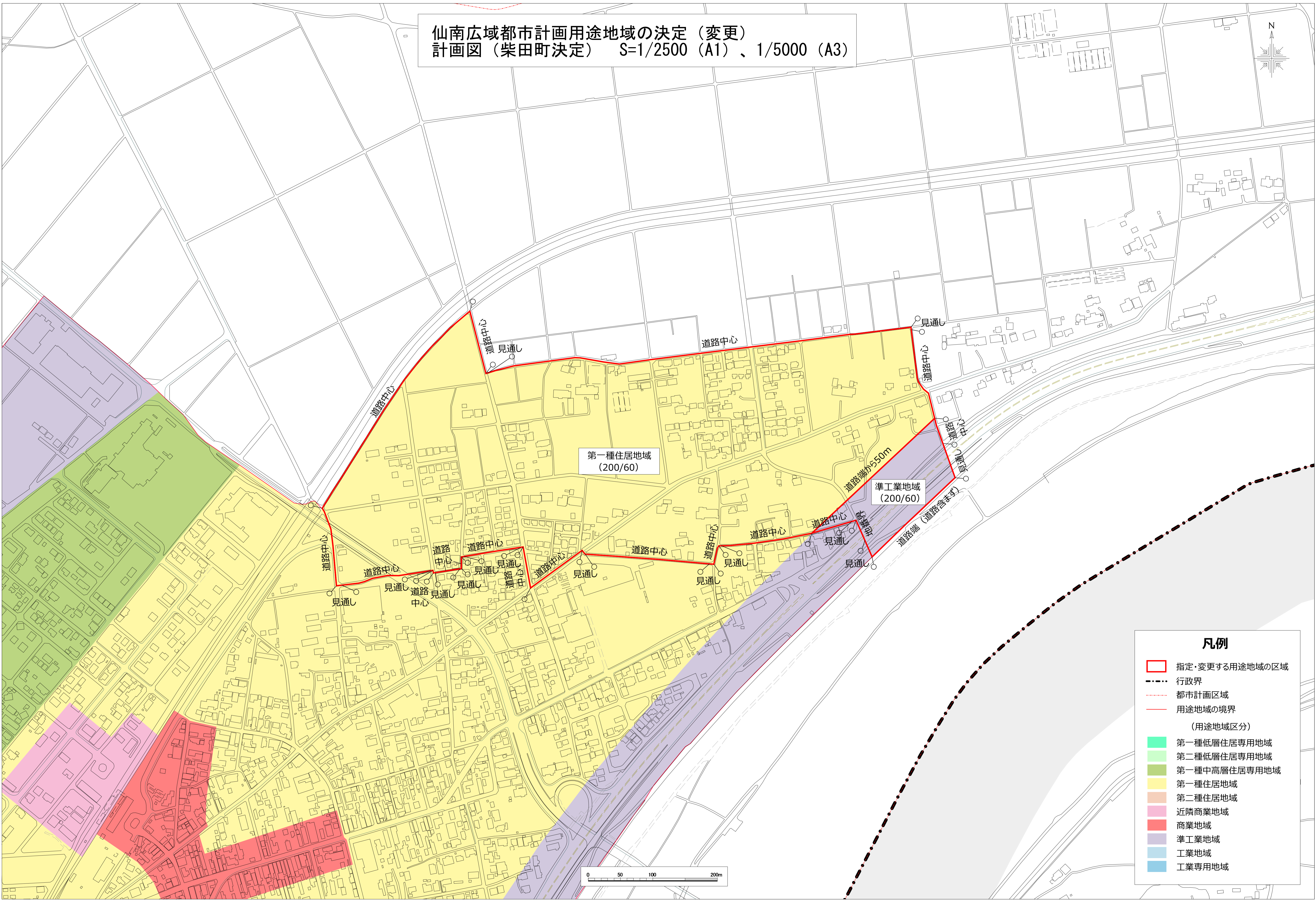
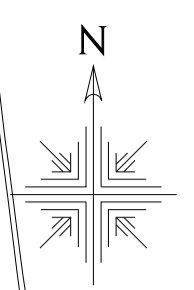


仙南広域都市計画用途地域の決定（変更）
 計画図（柴田町決定） S=1/2500（A1）、1/5000（A3）



凡例

- 指定・変更する用途地域の区域
- 行政界
- 都市計画区域
- 用途地域の境界
- (用途地域区分)
- 第一種低層住居専用地域
- 第二種低層住居専用地域
- 第一種中高層住居専用地域
- 第一種住居地域
- 第二種住居地域
- 近隣商業地域
- 商業地域
- 準工業地域
- 工業地域
- 工業専用地域

