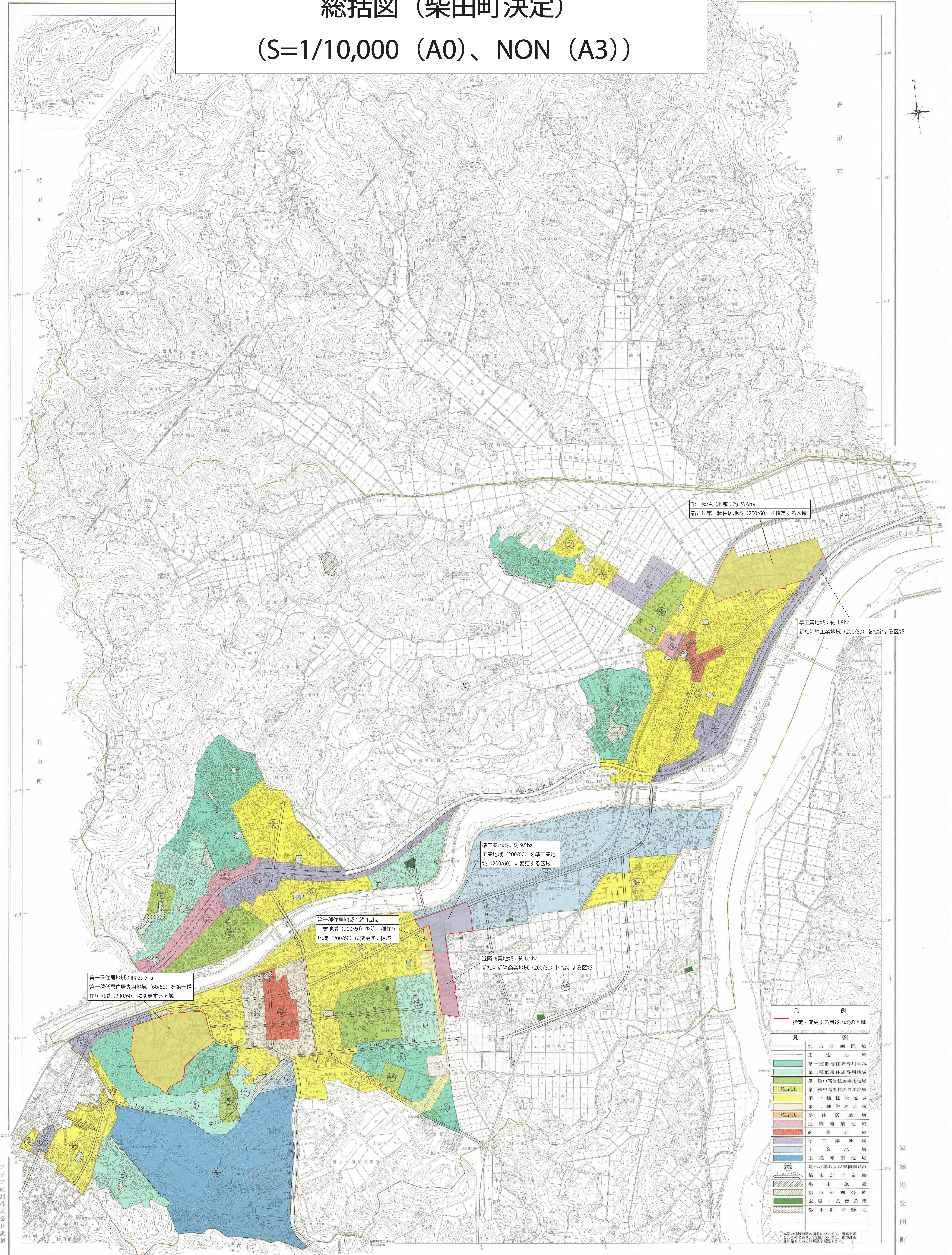


# 仙南広域都市計画用途地域の決定（変更）

## 総括図（柴田町決定）

(S=1/10,000 (A0)、NON (A3))

縮尺 一万分之一



第一種住居地域：約 26.6ha  
新たに第一種住居地域 (200/60) を指定する区域

準工業地域：約 1.8ha  
新たに準工業地域 (200/60) を指定する区域

準工業地域：約 9.5ha  
工業地域 (200/60) を準工業地  
域 (200/60) に変更する区域

第一種住居地域：約 1.2ha  
工業地域 (200/60) を第一種住居  
地域 (200/60) に変更する区域

近隣商業地域：約 6.5ha  
新たに近隣商業地域 (200/80) に指定する区域

第一種住居地域：約 29.5ha  
第一種低層住居専用地域 (60/50) を第一種  
住居地域 (200/60) に変更する区域

凡 例	
	指定・変更する用途地域の区域
	都市計画区域
	用途地域
	第一種低層住居専用地域
	第二種低層住居専用地域
	第一種中高層住居専用地域
	第二種中高層住居専用地域
	第一種住居地域
	第二種住居地域
	準住居地域
	近隣商業地域
	商業地域
	準工業地域
	工業地域
	工業専用地域
	工業専用地域
	建設しおよび容積率(%)
	都市計画道路
	都市計画線
	都市計画公園
	広場・児童遊園
	都市計画緑地