


施設カルテ(現況用)

施設番号 483 基準日 令和5年3月31日

施設基本情報

施設名	西住小学校						
所在地	柴田町船岡字大住町16-1						
担当課	教育総務課	地区名	30				
財産区分	行政財産	避難所指定	有				
施設用途(大分類)	学校教育系施設	施設用途(中分類)	小学校				
開庁・開館時間	—						
閉庁・休館日	土曜日・日曜日・祝日						
運営管理者	—						
管理形態	直営	延床面積(㎡)	3,077.49				
配置形態	単独施設	建築面積(㎡)	3,077.49				
土地所有	町	敷地面積(㎡)	21,259.00	全棟数	5	棟	
供用開始日	昭和58年4月1日	駐車可能台数	20台				
設置根拠	学校教育法・柴田町立学校の設置に関する条例						
環境性能 (バリアフリー情報)	スロープ 一部	多目的トイレ 未対応	エレベーター 未対応	自動ドア 未対応	点字ブロック 未対応	手すり 一部	その他 —

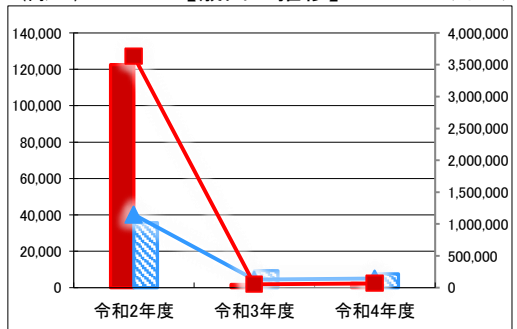
財務情報

※各項目の金額は、単位未満を四捨五入しているため、合計と内訳の計が一致しない場合があります

●歳出(人件費を除く)

区分	令和2年度	令和3年度	令和4年度
維持管理にかかる経費	377,416	5,480	8,140
電気代	1,844	2,234	2,999
ガス代	1	0	0
燃料代	360	637	657
上下水道代	465	586	700
その他光熱費	0	0	0
維持保全費	383	2,022	2,788
工事費	374,363	0	996
運営委託料(指定管理料含む)	0	0	0
土地・建物の使用料	0	0	0

【歳出の推移】



●歳入

区分	令和2年度	令和3年度	令和4年度
使用料等の収入	0	0	0
使用料	0	0	0
財産貸付料	0	0	0
補助金・負担金	0	0	0
その他	0	0	0

【歳入の推移】



●施設用途内コストランキング(歳出-歳入、金額の高い順)

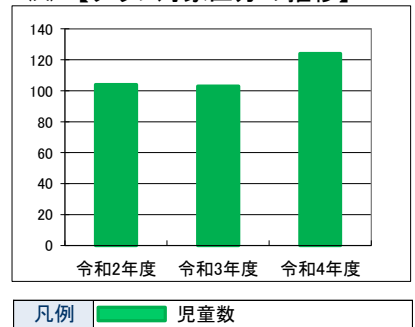
施設大分類	学校教育系施設	総施設数	11
区分	総額(千円)	円/㎡	円/人
令和2年度	377,416 第1位	122,638 第1位	3,629,000 第1位
令和3年度	5,480 第1位	1,781 第1位	53,206 第1位
令和4年度	8,140 第1位	2,645 第1位	65,645 第1位

凡例 当該施設 延床面積あたり 1人あたり
分類平均 延床面積あたり 1人あたり

供給情報

区分	令和2年度	令和3年度	令和4年度	対象
児童数	104	103	124	◆
普通学級数	6	6	6	

【グラフ対象区分の推移】



特記事項

施設メモ	
------	--

