


施設カルテ(現況用)

施設番号 264 基準日 令和5年3月31日

施設基本情報

施設名	柴田町総合運動場						
所在地	柴田町大字上名生字明神堂26-1						
担当課	スポーツ振興課	地区名	11D				
財産区分	行政財産	避難所指定	無				
施設用途(大分類)	スポーツ・レクリエーション施設	施設用途(中分類)	グラウンド・運動場				
開庁・開館時間	5:00~21:00						
閉庁・休館日	毎週水曜日12月28日~1月4日						
運営管理者	—						
管理形態	直営	延床面積(㎡)	2,634.85				
配置形態	単独施設	建築面積(㎡)	2,634.80				
土地所有	町	敷地面積(㎡)	37,561.00	全棟数	3	棟	
供用開始日	昭和61年5月10日	駐車可能台数	191台				
設置根拠	柴田町体育施設条例						
環境性能 (バリアフリー情報)	スロープ 未対応	多目的トイレ 一部	エレベーター 未対応	自動ドア 未対応	点字ブロック 未対応	手すり 未対応	その他 —

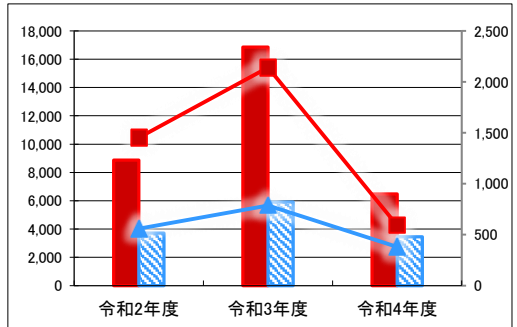
財務情報

※各項目の金額は、単位未満を四捨五入しているため、合計と内訳の計が一致しない場合があります

●歳出(人件費を除く)

区分	令和2年度	令和3年度	令和4年度
維持管理にかかる経費	23,347	44,441	17,075
電気代	4,515	3,507	5,184
ガス代	0	0	0
燃料代	21	20	20
上下水道代	2,769	2,885	2,947
その他光熱費	0	0	0
維持保全費	6,647	4,814	6,585
工事費	5,971	31,297	0
運営委託料(指定管理料含む)	3,425	1,918	2,340
土地・建物の使用料	0	0	0

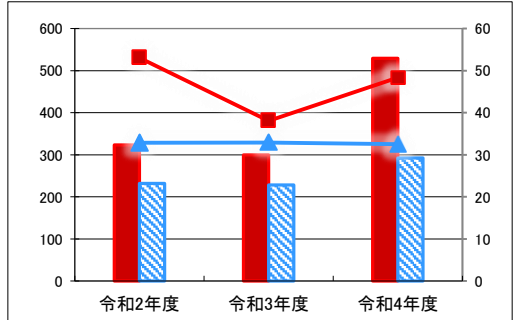
【歳出の推移】



●歳入

区分	令和2年度	令和3年度	令和4年度
使用料等の収入	853	790	1,394
使用料	853	790	1,394
財産貸付料	0	0	0
補助金・負担金	0	0	0
その他	0	0	0

【歳入の推移】



●施設用途内コストランキング(歳出-歳入、金額の高い順)

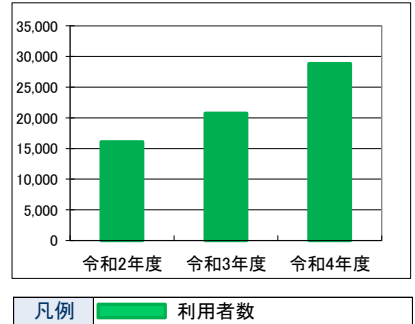
施設大分類	スポーツ・レクリエーション施設	総施設数	4
区分	総額(千円)	円/㎡	円/人
令和2年度	22,494 第1位	8,537 第1位	1,399 第5位
令和3年度	43,651 第1位	16,567 第1位	2,103 第1位
令和4年度	15,681 第1位	5,951 第1位	544 第5位

凡例 当該施設 延床面積あたり 1人あたり
分類平均 延床面積あたり 1人あたり

供給情報

区分	令和2年度	令和3年度	令和4年度	対象
利用者数	16,075	20,760	28,839	◆
利用件数	327	410	507	

【グラフ対象区分の推移】



特記事項

施設メモ	
------	--

