



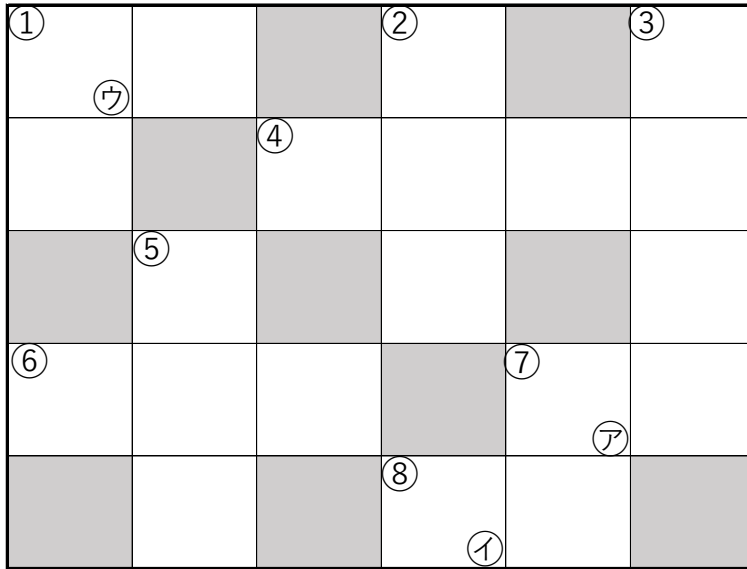
クロスワードパズルにチャレンジ

★しばたまちオリジナル★ しょうがくせひいがくねん ちゅうがくねん 小学生低学年・中学年バージョン

たてとよこのヒントから、白いマスしろをうめてみよう。

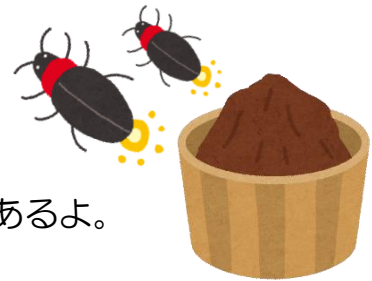
㊦、㊧、㊨のマスのことばをならべると、こたえのことばが完成するよ。かんせい

こたえの文字は、ひらがなで入れてみよう。



こたえ

㊦	㊧	㊨



(たてのヒント)

- ① しばたまち 柴田町には、ぜいたく〇〇つかを使った〇〇ラーメンがあるよ。
- ② さくら はな いろ 桜の花の色は、何色かな？ なにいろ
- ③ しばた 柴田さくらマラソンにはたくさんの人ひとがエントリーします。ランナーちからの力になる、まほうのことばは「〇〇〇〇」。
- ⑤ たいよう むら 太陽の村にある、白しろくて大おおきなもの、な～んだ？「ふわふわ〇〇〇」
- ⑦ しばたまち 柴田町は〇〇のまちだよね。

(よこのヒント)

- ① すいせんロードやひがはなん花ロード。柴田町しばたまちはロードにもお花はながたくさん！「ロード」を日本語にほんごで何なんて言うかな？ い
- ④ ふなおか やま 船岡の山で、みんなを見守みまもっている、白しろい体からだをした大おおきなもの、あれは何なんだろう？ おお船岡平和ふなおか へいわ〇〇〇〇像ぞう。
- ⑥ はな えいご 花は英語で「フラワー」。それでは、目めの下したにある鼻はなは英語で何なんて言うかな？ い
- ⑦ がつ よる 6月の夜のお楽しみはホタルだね。ホタルが大好きだいすな天気てんきは〇〇だよ。
- ⑧ へいせい ねん 平成7年7月7日開通。長さ777.77メートルの槻木大橋つきのみおほし。〇〇がいっぱいのラらッキースポットだね。

こたえとせつめい

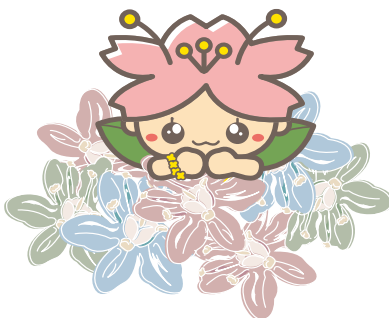


(たてのせつめい)

- ① ぜいたくみそは、^{ふなおかじょうしこうえん}船岡城址公園の^{さくら}さくらの^{さと}里や^{たいよう}太陽の^{むら}村で^{はんばい}販売しています。
- ② ^{しばたまち}柴田町の^{さくら}桜で一番多いのは、^{ソメイヨシノ}ソメイヨシノという^{さくら}桜です。
- ③ ^{しばた}柴田^{さくら}桜マラソン大会は、^{しばたまち}柴田町に^{かぞく}家族みんなで^き来てもらえるように、^{どよう}土曜日に^{おこな}行っています。次の^{つぎ}日が、^ひ日曜日だと^{にちようび}のんびりできますね。
- ④ ^{たいよう}太陽の^{むら}村がお^{やす}休みの日と^ひ雨の日は^{あめ}遊べません。現在は、^{げんざい}新型コロナウイルス^{しんがた}感染症^{かん}拡大防止のため、⁵5月³¹31日(日)まで^{りよう}利用できない^{よてい}予定となっています。
- ⑦ ^{さくら}桜まつりの他に、^{ほか}紫陽花まつり、^{あじさい}曼珠沙華まつり、^{まんじゆしゃげ}みやぎ大菊花展^{だいきっかてん}柴田大会^{しばたたいかい}があります。

(よこのせつめい)

- ① ^{えいご}英語で、^{みち}道は「ROAD」と^か書きます。
- ④ ^{ふなおか}船岡^{へいわ}平和^{くわんおん}観音像の^{むね}胸には、^{はと}鳩を^だ抱いています。鳩は、^{へいわ}平和のシンボルです。
- ⑥ ^{えいご}英語で、^{はな}花は「FLOWER」、^{はな}鼻は「NOSE」と^か書きます。
- ⑦ ^{かみかわ}上川名地区と^{いりまだ}入間田地区に^{ほてる}ホテルの^{さと}里があるようです。
- ⑧ ^{はし}橋の^{ほどう}歩道には、^{ふね}舟の^{かたち}形のベンチがあります。



①	み	ち		②	ぴ		③	が
	そ		④	か	ん	の	ん	
		⑤	ど		く		ば	
⑥	の	()	す			⑦	は	れ
		む		⑧	な	な		

こたえ

⑦	は	①	な	③	み
---	---	---	---	---	---

①み	ち		②び		③が
そ		④か	ん	の	ん
	⑤ど		く		ば
⑥の	() —	ず		⑦は	れ
	む		⑧な	な	

こたえ

⑦は	①な	④み
----	----	----

