

水抜き栓の操作方法

一般的な水抜き操作方法です。

ご家庭によって、電動水抜き栓・遠隔式水抜き栓等も設置されていますのでご確認ください。

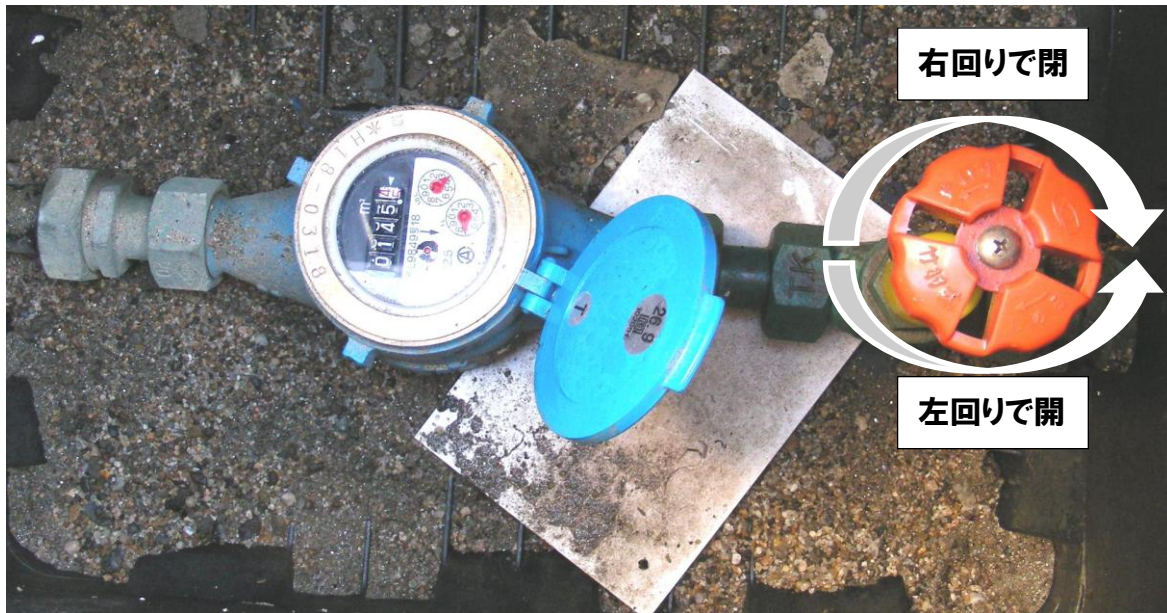
水抜き栓は、凍結防止のために、水道管内の水を抜く構造になっています。

水抜き栓を開ける場合も、閉める場合も、水抜き栓をまわすと水が噴き出しますが、

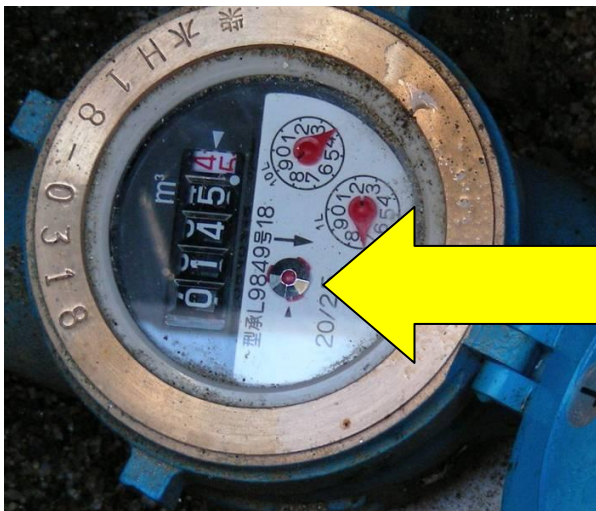
びっくりしないで止まるまで、全開・全閉してください。中途半端にして噴き出した水の
使用料金は、全額お客様の負担となります。

1. 水抜き栓を閉める方向（右回り）へ全閉します。
2. 宅内のじゃ口を開けて、水道管内の水を出します。

以上で水抜きの操作は完了です。



メーターでも確認しましょう。



キラキラ光るパイロットが回っ
ていれば、水が流れていま
す。水抜き栓が中途半端だ
と、水が噴き出ます。