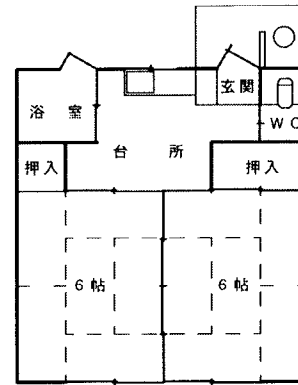
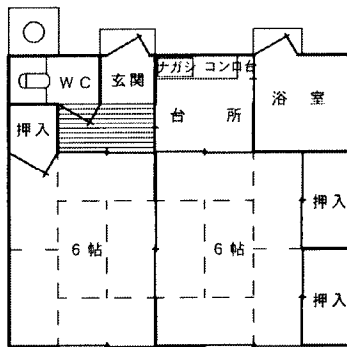


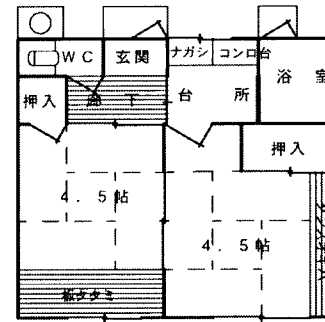
- ・棟番号：1, 2, 3, 4, 5, 6, 7, 9
- ・床面積：36.52㎡
- ・型式：2K
- ・建設年度：昭和38年度
- ・構造：簡耐平屋
- ・種別：第一種



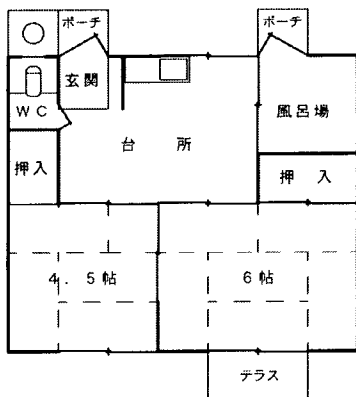
- ・棟番号：16, 17, 18, 19
- ・床面積：32.18㎡
- ・型式：2K
- ・建設年度：昭和37年度
- ・構造：簡耐平屋
- ・種別：第二種



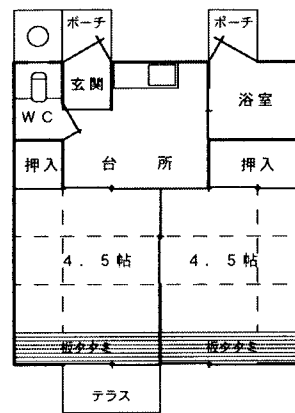
- ・棟番号：10, 11, 12, 13, 14
- ・床面積：34.72㎡
- ・型式：2K
- ・建設年度：昭和36年度
- ・構造：簡耐平屋
- ・種別：第一種



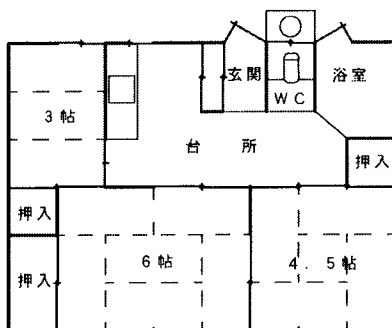
- ・棟番号：22, 23, 24, 25, 71
- ・床面積：29.99㎡
- ・型式：2K
- ・建設年度：昭和36年度
- ・構造：簡耐平屋
- ・種別：第二種



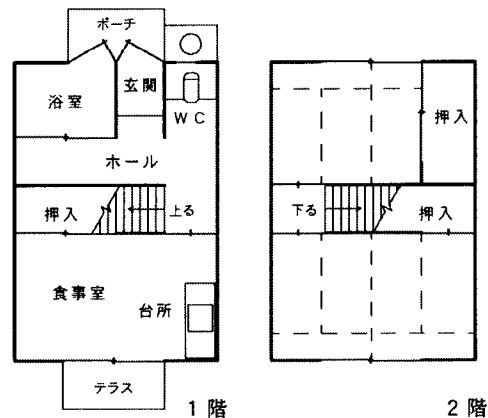
- ・棟番号：26, 27, 28, 29, 30, 32, 33, 34, 35 (昭和39年度)
: 8, 31, 36, 37, 39, 40, 41, 60 (昭和40年度)
- ・床面積：36.52㎡
- ・型式：2K
- ・建設年度：昭和39・40年度
- ・構造：簡耐平屋
- ・種別：第一種



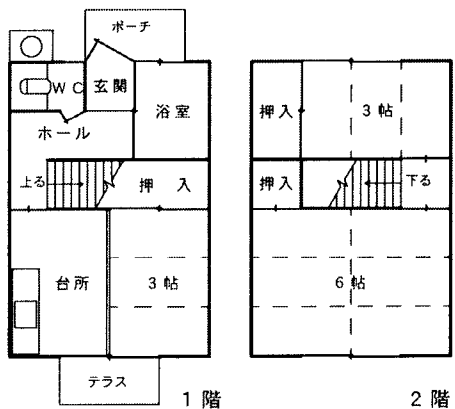
- ・棟番号：63, 64, 65, 66 (昭和39年度)
: 67, 68, 69, 70, 72, 73, 74 (昭和40年度)
- ・床面積：31.47㎡
- ・型式：2K
- ・建設年度：昭和39・40年度
- ・構造：簡耐平屋
- ・種別：第一種



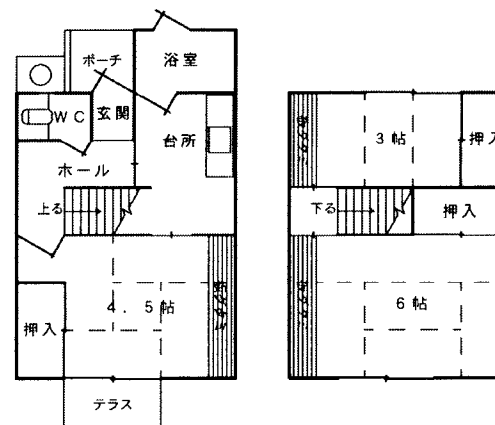
- ・棟番号：15, 38, 42, 43, 44, 45, 46, 47
- ・床面積：37.30㎡
- ・型式：3K
- ・建設年度：昭和37年度
- ・構造：簡耐平屋
- ・種別：第一種



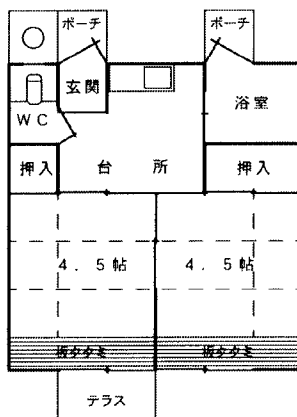
- ・棟番号：48, 49 (昭和39年度)
: 50, 51, 52 (昭和41年度)
- ・床面積：42.74㎡
- ・型式：2DK
- ・建設年度：昭和39・41年度
- ・構造：簡耐平屋
- ・種別：第一種



- ・棟番号：53, 55
- ・床面積：43.32㎡
- ・型式：2DK
- ・建設年度：昭和38年度
- ・構造：筋耐2階
- ・種別：第一種



- ・棟番号：54
- ・床面積：46.20㎡
- ・型式：2DK
- ・建設年度：昭和37年度
- ・構造：筋耐2階
- ・種別：第一種



- ・棟番号：56, 57, 58, 62
- ・床面積：31.47㎡
- ・型式：2K
- ・建設年度：昭和38年度
- ・構造：筋耐平屋
- ・種別：第二種